

space2410の概要

2008年7月 ver1.0

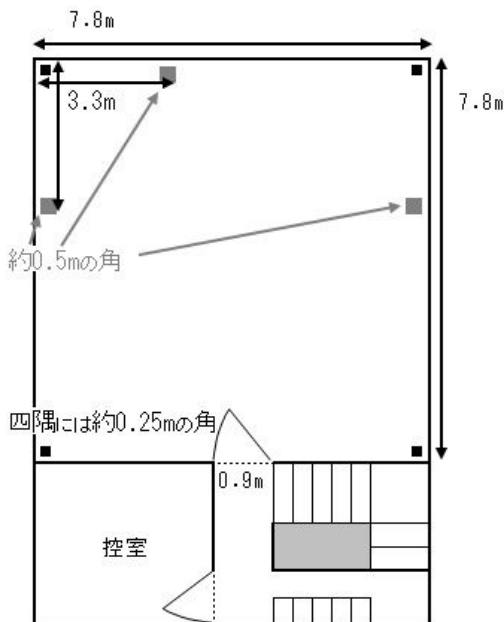
銀聲舎（ぎんせいしゃ） 作成

このドキュメントについて このドキュメントは、和歌山市小野町 3-43 小野町デパート（文化庁登録有形文化財 旧西本組本社ビル）3階にある多目的ギャラリー「space2410」の概要です。昭和初期に建てられた空間を活かしながら、絵画・陶芸などの美術作品、レセプション、シンポジウム開催など、多くの方々の文化活動の場としてご利用いただいております。なお、多目的ギャラリー賃借に関する照会については小野町デパート（電話 073-425-1087）まで直接おたずねください。

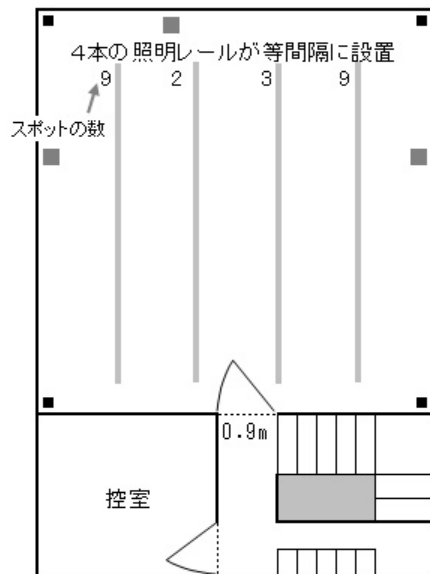
館内の概要 床面積 65.3 平方メートル、天井高 4.0 メートル、床素材 コンクリート、壁面素材 コンクリートと木材（木材は白ペンキ塗り・釘打付け可）

内部の見取り図 見取り図・照明の位置図・壁面見取り図は大まかに以下のとおりですので参考にしてください。

<見取り図>



<照明の位置図（スポットは移動可）>



<space2410 壁面見取り図>

幅 7.8m×高さ 4.0m

※図の見方

濃い灰色…柱の部分

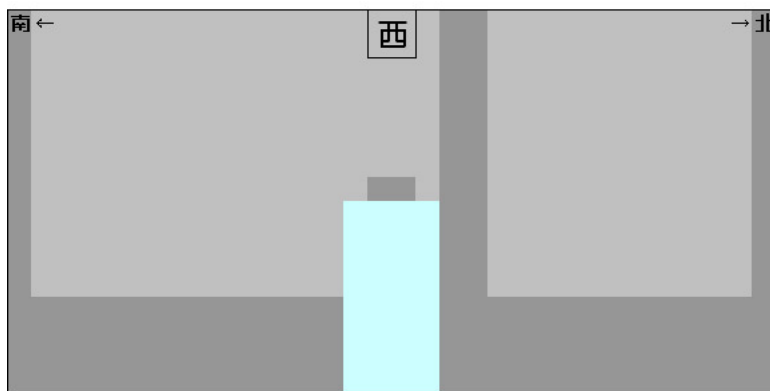
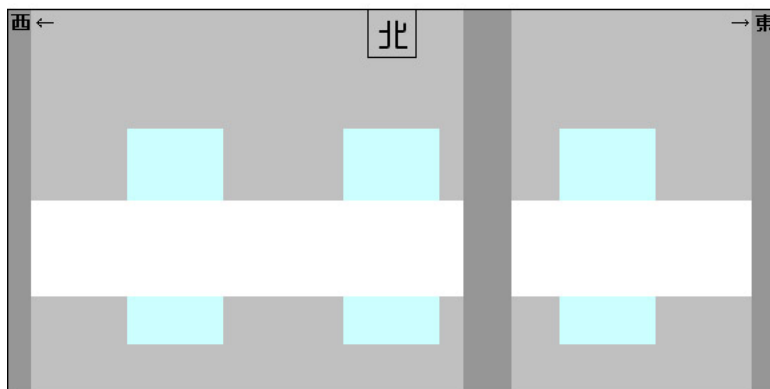
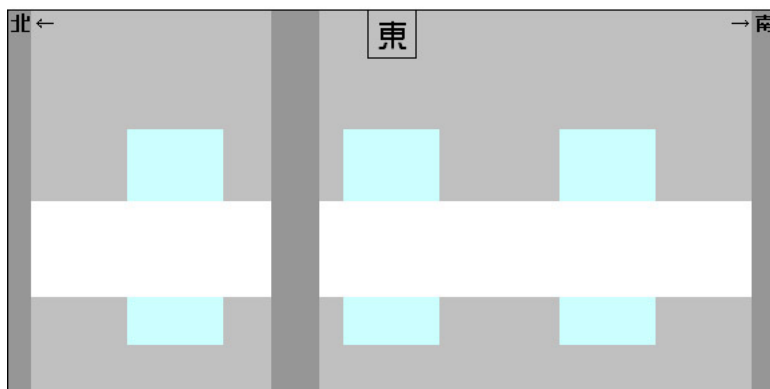
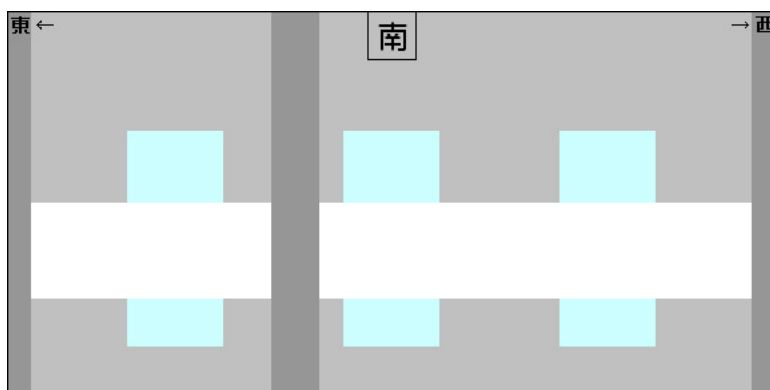
薄い灰色…壁の部分

水色…窓枠部分

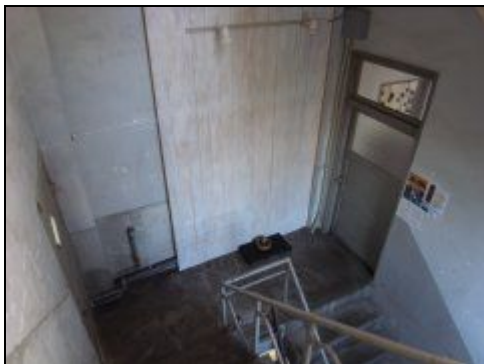
白色…展示可能スペース

※詳しくは次ページの「内部の写真」もあわせてご覧ください。

※西側の壁はもろくなっているため、展示にはおすすりません。ただしすでに太い釘が打たれている部分については展示可能です(ただ、作品の大きさの関係もありますので、直接ご確認ください)。



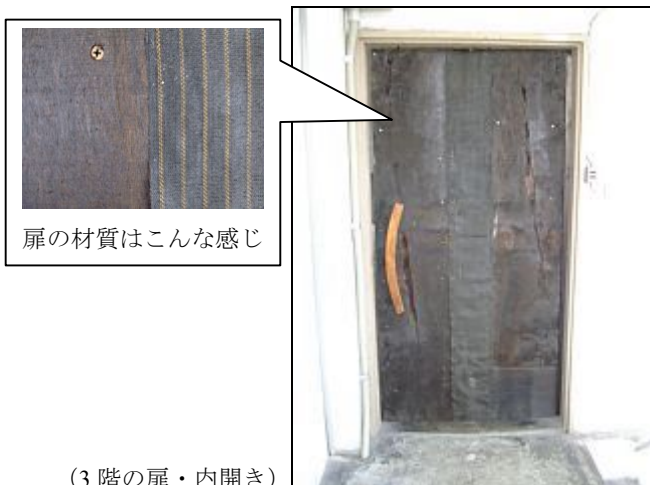
内部の写真 大まかに以下のとおりですので参考にしてください。



(2階エントランス部分)



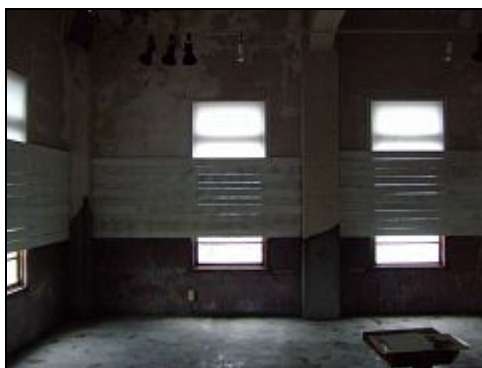
(3階エントランス部分)



(3階の扉・内開き)



(3階に入って右(手前)を見る)



(3階に入って右(奥)を見る)

*次のページに続く



(3階に入って左(手前)を見る)



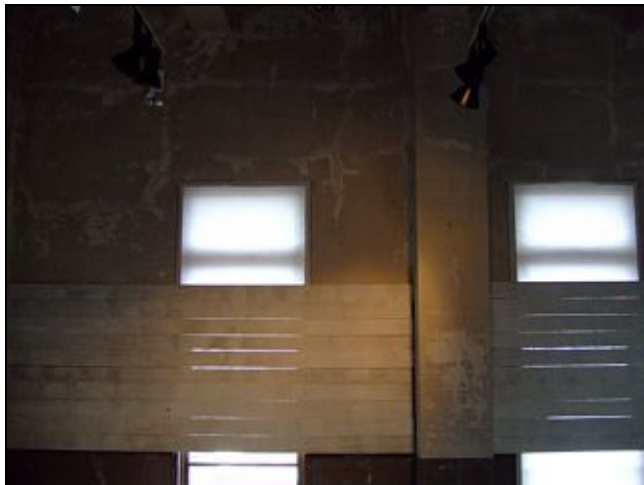
(3階に入って左(奥)を見る 床も注目)



(天井の照明)



(蛍光灯もスポット照明も利用可能)



(スポット照明の利用例及び作品展示例)